

Návod:

Vyřazování
přízpůsobené
pohlednice



Návod: Vyřazování přizpůsobené pohlednice

Přehled funkce

Efektivní zvládnání komplexních úloh VDP při digitálním tisku vyžaduje podporu více záznamů a zajištění interoperability.

Nástroj Fiery Impose snižuje komplexnost spojenou s úlohami zahrnujícími tisk proměnných dat (VDP) v komunikačních materiálech určených jednotlivcům. Pomocí nástroje Fiery Impose lze úlohy s variabilními daty snadno vyřadit do určitých sledů a produkovat různé aplikace a materiály, včetně brožur, knih, pohlednic, kupónů a vizitek.

Přínosy pro zákazníky

- Bez problémů se začlenění do stávajících operací založených na formátu PDF a umožňuje používat jediný společný pracovní postup s formátem PDF pro všechny typy úloh.
- Snazší použití díky vizuálnímu provedení opakovaně použitelných prvků uložených v mezipaměti; snadná identifikace úloh VDP.
- Zvyšuje produktivitu díky podpoře existujících pracovních postupů uživatele.
- Snižuje náklady na školení. Nástroj Fiery Impose zpracovává úlohu VDP jako běžnou úlohu.
- Díky rastrovému náhledu a ukázkovému nátisku omezuje množství odpadu.

Cíle cvičení

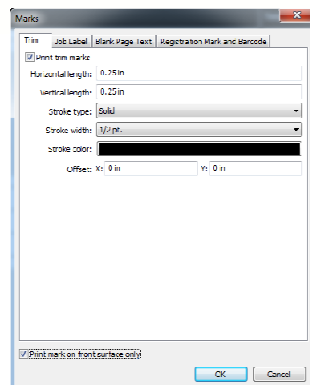
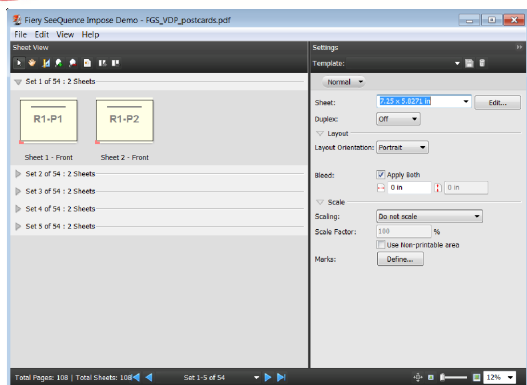
- Pomocí nástroje Fiery Impose připravte soubor pohlednice s vícezáznamovým rozvržením 2 nebo více položek.

Další zdroje

Chcete-li se dozvědět více o funkcích produktů Fiery, společnost EFI vytvořila interaktivní online kurzy, pomocí nichž lze zlepšit znalost produktů Fiery a zvýšit produktivitu. Kompletní seznam nabízených online kurzů najdete na webové stránce [Fiery eLearning](#).

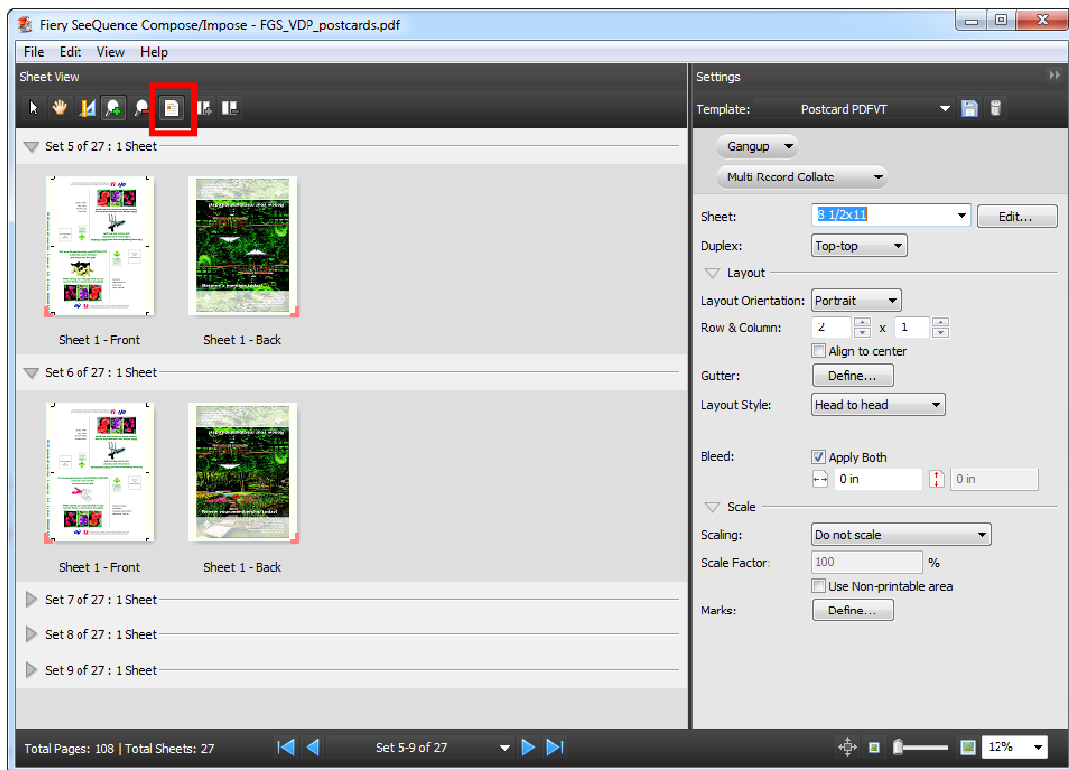
Než začnete

- Musíte mít otevřenou aplikaci Fiery Command WorkStation 5.5 nebo vyšší a připojenou alespoň k jednomu serveru Fiery se systémem Fiery FS150 nebo vyšším.
- Na klientu aplikace Command WorkStation aktivujte licenci nástroje Fiery Impose nebo k němu připojte dongl nástroje Fiery Impose.
- Kam umístit složku s ukázkovými soubory: **VDP_postcards** do fronty podržených úloh Fiery. Soubor přetáhněte do fronty podržených úloh aplikace Command WorkStation, případně použijte možnost importu v nabídce aplikace Command WorkStation.
- Před tiskem jakéhokoli výstupu musí proběhnout kalibrace tiskárny i zařízení Fiery.



Vyřazování variabilního dokumentu

1. Vyberte soubor **FGS_VDP_postcards_Global_Graphics_process_first.zip** ve frontě podržených úloh, klikněte na něj pravým tlačítkem a vyberte možnost **Zpracovat** a pozastavit.
2. Na kartě **Prostředky** v nabídce **Středisko zařízení** vyberte možnost **Zdroje VDP** a klikněte na šipku vedle položky **Interpret jazyka**. Obrázky VDP jsou uloženy pro dokument.
3. Vyberte soubor **FGS_VDP_postcards_output.zip** ve frontě podržených úloh aplikace **Command WorkStation**, klikněte na něj pravým tlačítkem a z rozbalovací nabídky vyberte možnost **Impose**, nebo vyberte ikonu **Impose** na panelu nástrojů aplikace **Command WorkStation** (pokud jste ji předtím přidali).
4. Při vyřazování úlohy s variabilními daty budou stránky ve výchozím nastavení zobrazeny formou obrysového grafu.
5. V podoknu **Nastavení** v části vyberte jako záměr produktu **Společný tisk**.
6. Pod možností **Společný tisk** vyberte z rozbalovací nabídky možnost **Kompletovat více záznamů**.
7. V části **List** vyberte možnost **8 1/2x11** nebo **A4**.
8. V části **Oboustranný tisk** vyberte možnost **Horní nahoře** (upozorňujeme, že možnosti oboustranného tisku se u různých zařízení liší).
9. V části **Orientace rozložení** vyberte možnost **Na výšku**.
10. Možnost **Řádek a sloupec** nastavte na hodnotu **2 řádky a 1 sloupec**.
11. V části **Styl rozložení** vyberte možnost **Horní okraje k sobě**.
12. V části **Značky** vyberte tlačítko **Definovat....**
13. Na kartě **Ořez** nastavte následující možnosti.
 - a. Zaškrtněte možnost **Tisknout značky řezání**.
 - b. Vodorovná a svislá délka **0,25 palce** nebo **6,35 mm**
 - c. Typ tahu: **Plné barvy**
 - d. Šířka tahu: **1/2 pt**
 - e. Barva tahu: **Černá**
14. Na kartě **Popisek úlohy** nastavte následující možnosti.
 - a. Zaškrtněte možnost **Tisknout popisek úlohy**. Tím se automaticky povolí možnosti **Název úlohy**, **Informace o archu** a **Datum a čas**.
 - b. Poloha: **Vlevo dole**
 - c. Orientace: **Svisle**
15. Zaškrtnutím povolte možnost **Tisknout značku jen na přední povrch** a tlačítkem **OK** okno zavřete.



Zobrazení záznamů v nástroji EFI Impose

1. Výběrem ikony **Zapnout/vypnout obsah archu** na panelu nástrojů zobrazíte náhled vyřazování VDP. Pro náhled **Vyřazování** se zpracuje prvních 5 záznamů.
2. V oblasti rozvržení projděte možnosti v nabídce Sady a rozbalením každé z prvních pěti sad zobrazíte náhled výsledků. Každá sada představuje výstup společného tisku dvou záznamů.
3. Výběrem ikony uložení vedle možnosti **Šablona** uložte tuto novou šablonu pro budoucí použití.
4. Zadejte název rozvržení vyřazování. Bude se tak moci rychle použít u dalších úloh. Lze jej také vybrat a použít v okně Vlastnosti úlohy, sledovaných složkách a virtuálních tiskárnách. Vyberte možnost **OK**.
5. Z nabídky Soubor vyberte možnost **Konec** nebo vyberte červený symbol **X** umístěný vpravo nahoře.
6. Vyberte možnost **Uložit jako běžnou úlohu s vyřazováním**, přijměte výchozí název nebo zadejte nový. Vyberte možnost **Ano**.
7. Klikněte na úlohu pravým tlačítkem a výběrem ikony **Tisknout** vyřazovaný dokument vytiskněte.

EFI pohání váš úspěch.

Společnost EFI nabízí všechno, co vaše společnost potřebuje k úspěchu, od serverů Fiery až po super široké inkoustové tiskárny, od nejnižších nákladů na tisk štítku až k těm nejvíce automatickým pracovním procesům. Další informace získáte na webu www.efi.com nebo na čísle 650-357-3500.



Logo APPS, AutoCal, Auto-Count, Balance, Best, logo Best, BESTColor, BioVu, BioWare, ColorPASS, Colorproof, ColorWise, Command WorkStation, CopyNet, Cretachrom, Cretaprint, logo Cretaprint, Cretaprinter, Cretaroller, DockNet, Digital StoreFront, DocBuilder, DocBuilder Pro, DocStream, DSFdesign Studio, Dynamic Wedge, EDOX, EFI, logo EFI, Electronics For Imaging, Entrac, EPCount, EPPPhoto, EPRegister, EPStatus, Estimate, ExpressPay, Fabrivid, Fast-4, Fiery, logo Fiery, Fiery Driven, logo Fiery Driven, Fiery JobFlow, Fiery JobMaster, Fiery Link, Fiery Prints, logo Fiery Prints, Fiery Spark, FreeForm, Hagen, Inkintensity, Inkware, Jetnion, logo Jetnion, LapNet, Logic, MiniNet, Monarch, MicroPress, OneFlow, Pace, PhotoXposure, Printcave, PressVu, PrinterSite, PrintFlow, PrintMe, logo PrintMe, PrintSmith, PrintSmith Site, Printstream, Print to Win, Prograph, PSI, PSI Flexo, Radius, Rastek, logo Rastek, Remoteproof, RIPChips, RIP-While-Print, Screenproof, SendMe, Sincolor, Splash, Spot-On, TrackNet, UltraPress, UltraTex, UltraVu, UV Series 50, VisualCal, VUTEk, logo VUTEk a název WebTools jsou obchodní značky společnosti Electronics For Imaging, Inc. nebo jejich plně vlastněných poboček ve Spojených státech amerických nebo některých jiných zemích.