

FS200 操作说明: 自动标签创建



FS200 操作说明：自动标签创建

功能概述

自动标签功能可创建标签表，将它们放置在右侧，并通过使用 PDF 文档中的书签链接自动填入标签内容。

自动标签对于需要明确定义章节的长文档十分有用，例如培训手册、报告或是课程包。

练习目标

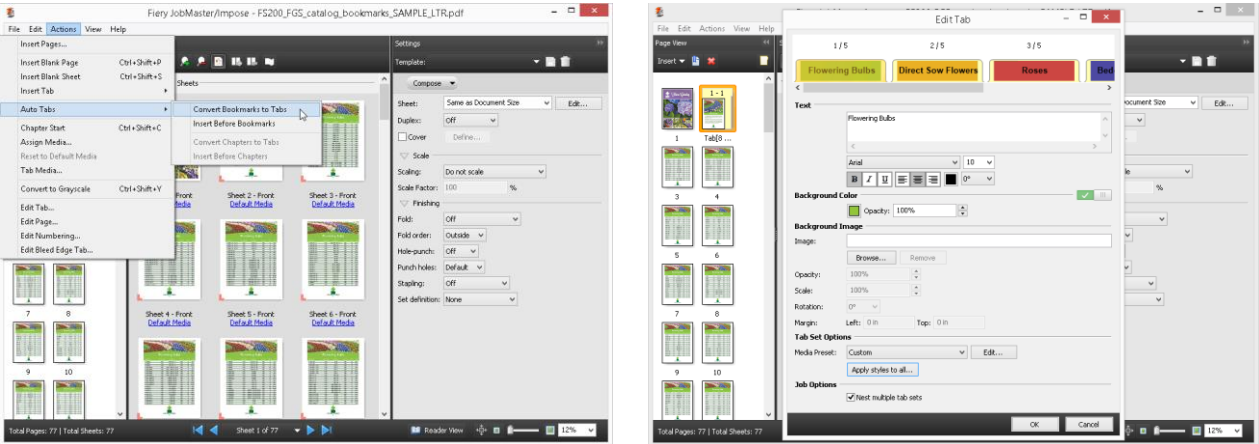
- 使用自动标签转换 PDF 书签。

其他资源

有关其他软件的下载、培训资源和更多信息，请前往 [Fiery 联机资源](#)。

开始之前

- 打开 Fiery Command WorkStation 5.7[®] 或更高版本，并连接至至少一台支持 Fiery JobMaster 的 Fiery Driven[™] 打印机。
 - 对于支持的打印机的更新列表，请访问：
www.efi.com/fieryjobmaster。
- 在运行 Command WorkStation 的计算机上激活 Fiery JobMaster 许可证。
- 将示例文件
FS200_FGS_catalog_bookmarks_SAMPLE_LTR.pdf 或
FS200_FGS_catalog_bookmarks_SAMPLE_A4.pdf 放入 Fiery server “保留” 队列中。将文件拖放到 Command WorkStation “保留” 列表中，或使用 Command WorkStation “导入” 菜单项。



使用自动标签转换 PDF 书签

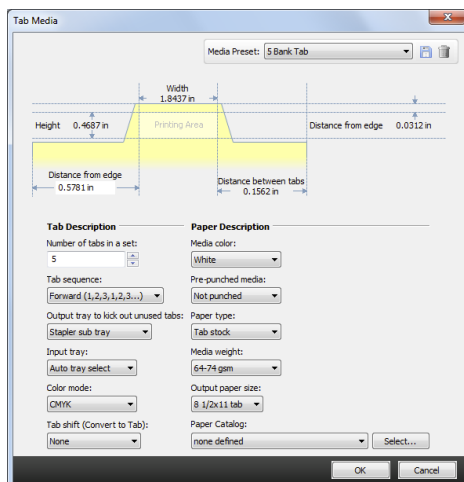
1. 在 Command WorkStation “保留” 列表中选择 **FS200_FGS_catalog_bookmarks_SAMPLE_LTR.pdf** 或 **FS200_FGS_catalog_bookmarks_SAMPLE_A4.pdf** 文件。然后单击右键选择 **JobMaster**。
2. 在 JobMaster 窗口中，单击**操作 > 自动标签 > 将书签转换为标签**。
3. 在“编辑标签”窗口中，编辑标签文本和背景色。
4. 将字体改为 **Arial** 并将字体大小改为 **10**。
5. 在“标签设置选项”区域，选择**应用样式至全部**复选框。除**文本样式**外清除所有选项复选框，并单击**应用**。该操作会将同一字体和字体大小应用至所有标签。
6. 要为标签文本字段添加背景色，单击 。图标变为 后选择背景色。
7. 本示例中，为每个标签部分颜色指定 RGB 值。根据下表中的信息定义背景色。

标签位置	标签文本	背景色
标签 1/5	球茎花卉	141 198 63
标签 2/5	直接播种鲜花	230 174 51
标签 3/5	玫瑰	201 69 68
标签 4/5	定植花卉	79 76 160
标签 5/5	多年生植物	34 163 203

导航提示：使用键盘快捷方式可快速在“编辑标签”窗口中的标签之间跳转。在 Mac 系统中使用 **Command + 向右 (或向左) 箭头**，在 Windows® 系统上使用 **Ctrl + 向右 (或向左) 箭头**。

背景色：为经常使用的颜色创建调色板。只需单击自定义颜色下方的颜色框，然后单击**添加到自定义颜色**，即可在定义时将新颜色添加到自定义颜色。这样可为将来的作业节省时间。

8. 在“标签设置选项”区域，在“纸张预设”中选择 **5 组标签**。如果尚未创建纸张预设，则单击“纸张预设”旁的**编辑**。



9. 在“标签纸张”对话框中，验证组中的标签数量为 **5**。
10. 在本示例中，“标签顺序”使用默认选择**正向**。

选择适于您要用来打印标签的标签纸张和纸盘的标签顺序。

11. 指定输出纸盘剔除未使用的标签。（打印机不同，此选项可能不同）。
12. 继续指定任何其他设置，包括纸张、纸盘或 Paper Catalog。
13. 完成所有所需的设置后，单击“纸张预设”旁的**磁盘**图标。
14. 将预设命名为 **5 组标签**，并单击**确定**。
15. 选择的纸张预设将显示为 **5 组标签**。

纸张预设将保存标签模板设置供将来作业使用。您可以为各种标签纸张保存多个预设。

16. 单击**确定**退出“编辑标签”窗口。
17. 在“设定”窗格中，指定任何其他设定。
18. 单击**文件 > 保存**。
19. **保存**为常规作业，并单击**确定**。
20. 单击**文件 > 退出**以关闭 JobMaster。或单击拐角红色的 **X**。
21. 作业正准备打印。

EFI 助力成功。

我们致力于标牌、包装、纺织品、瓷砖以及个性化文档研发出突破性技术，凭借种类繁多的打印机、墨水、数字化前端以一套全面的业务流程和生产工作流程套件，即简化整体生产流程又可相互无缝连接，提升您的竞争力以及工作效率。更多信息请访问 www.efi.com 或拨打 +86 21 6319 0058。



Nothing herein should be construed as a warranty in addition to the express warranty statement provided with EFI products and services.

The APPS logo, AutoCal, Auto-Count, Balance, Best, the Best logo, BESTColor, BioVu, BioWare, ColorPASS, Colorproof, ColorWise, Command WorkStation, CopyNet, Cretachrom, Cretaprint, the Cretaprint logo, Cretaprinter, Cretaroller, DockNet, Digital StoreFront, DirectSmile, DocBuilder, DocBuilder Pro, DocStream, DSFdesign Studio, Dynamic Wedge, EDOX, EFI, the EFI logo, Electronics For Imaging, Entrac, EPCount, EPPhoto, EPRegister, EPStatus, Estimate, ExpressPay, Fabrivid, Fast-4, Fiery, the Fiery logo, Fiery Driven, the Fiery Driven logo, Fiery JobFlow, Fiery JobMaster, Fiery Link, Fiery Prints, the Fiery Prints logo, Fiery Spark, FreeForm, Hagen, Inktenzity, Inkware, Jetrion, the Jetrion logo, LapNet, Logic, MiniNet, Monarch, MicroPress, OneFlow, Pace, PhotoXposure, Printcafe, PressVu, PrinterSite, PrintFlow, PrintMe, the PrintMe logo, PrintSmith, PrintSmith Site, PrintStream, Print to Win, Prograph, PSI, PSI Flexo, Radius, Rastek, the Rastek logo, Remoteproof, RIPChips, RIP-While-Print, Screenproof, SendMe, Sincrolor, Splash, Spot-On, TrackNet, UltraPress, UltraTex, UltraVu, UV Series 50, VisualCal, VUTEk, the VUTEk logo, and WebTools are trademarks of Electronics For Imaging, Inc. and/or its wholly owned subsidiaries in the US. and/or certain other countries.