



FS200 操作说明：制作带有出血边缘标签的文档

功能概述

Fiery® JobMaster 是 Fiery Workflow Suite 的关键组件。JobMaster 提供基于 PDF 的高级作业准备功能。通过 Fiery JobMaster，用户可使用出血边缘设置在部分的每个页面上打印标签，并可为每个后续章节增加标签位置。

应用包括书籍、手册或目录。

目标

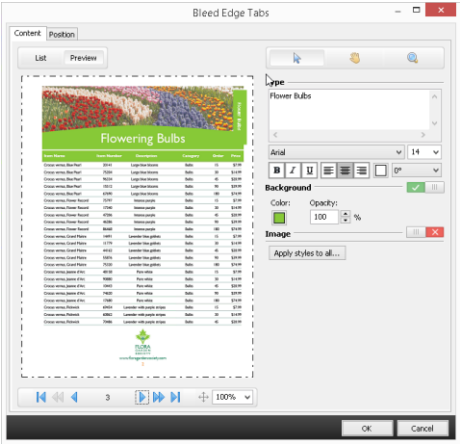
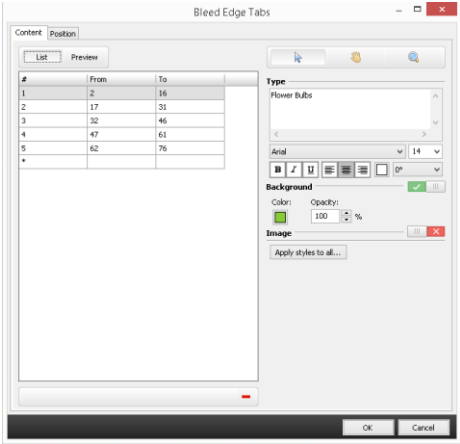
- 定义出血边缘标签

其他资源

有关其他软件的下载、培训资源和更多信息，请前往 [Fiery 联机资源](#)。

开始之前

- 打开 Fiery Command WorkStation 5.7 ® 或更高版本，并连接至至少一台支持 Fiery JobMaster 的 Fiery Driven™ 打印机。
 - 对于支持的打印机的更新列表，请访问 www.efi.com/fieryjobmaster。
- 在运行 Command WorkStation 的计算机上激活 Fiery JobMaster 许可证。
- 将文件 **FS200_FGS_Catalog_bleed_edge_tabs_SAMPL E_LTR.pdf** 或 **FS200_FGS_Catalog_bleed_edge_tabs_SAMPL E_A4.pdf** 放在 Fiery server “保留” 队列中。将文件拖放到 Command WorkStation “保留” 列表中，或使用 Command WorkStation “导入” 菜单项。
- 确保打印机和 Fiery Server 已在打印任何输出前校准。



定义出血边缘标签

1. 在 Command WorkStation “保留” 列表中选择 **FS200_FGS_Catalog_bleed_edge_tabs_SAMPLE_LTR.pdf** 或 **FS200_FGS_Catalog_bleed_edge_tabs_SAMPLE_A4.pdf** 文件。然后单击右键选择 **JobMaster**。或单击工具栏中的 **JobMaster** 图标（若已添加）。
2. 在 “设定” 窗格中选择 **8 1/2** 或 **A4** 作为印张大小。
3. 对于 “双面”，选择**左右对开**。
4. 右键单击所选页面，并选择**编辑出血边缘标签**。或单击**操作 > 编辑出血边缘标签**。
5. 将打开 “出血边缘标签” 窗口。在 “内容” 选项卡窗口中，根据以下图表信息输入**页面范围**、**标签文本**和**颜色**。

页数范围	标签文本	颜色
2-16	球茎花卉	141 198 63
17-31	直接播种鲜花	230 174 51
32-46	玫瑰	201 69 68
47-61	定植花卉	79 76 160
62-76	多年生植物	34 163 203

- a. 在 “开始” 和 “结束” 窗口中输入页码范围。输入每个页码范围后，使用 **Tab** 键前往下一个条目。
- b. 在 “类型” 窗口中，输入每个部分的标签文本。
- c. 将字体改为 **Arial** 并将字体大小改为 **14**。
- d. 单击**应用样式至全部**。除**文本样式**外清除所有选项复选框，并单击**应用**。该操作只会将字体文本样式应用至所有标签。
- e. 选择每个页面范围，并定义每个部分的颜色。
- f. 要为标签文本字段添加背景色，单击。图标变为后选择背景色。单击**背景色**，然后选择颜色选择器。选择 RGB 滑块，指定每个标签部分颜色的 RGB 值。根据下表定义背景色。

要删除页面范围，选择底部的**删除图标**（红色减号）。

将每种新颜色拖至调色板框中定义每种颜色，为经常使用的颜色创建调色板。选择每个部分及分配颜色之前，先创建完整调色板可节省时间。

应用样式至全部... 允许您选择要应用至所有标签部分的选项，然后单击**应用**。（标签、文本样式、背景样式和图像样式或应用样式到同一个位置的标签）。

6. 选择**内容预览**以使用输入的设置查看文档。在这里您可更改标签文本和背景颜色，并可在预览中查看实时更新。
7. 选择“位置”标签，定义其他标签位置和大小选项。本示例中保留标签的默认设置和编号：**5**
8. 在本例中，在打印区域将侧边到边缘的距离设置为 **0.25**。
9. 查看或更改其他选项后单击**确定**。

“位置”窗口包含标签编号、位置和出血标签打印及重复样式的选项。

10. 保存文档并关闭 **JobMaster**。
11. 单击**文件 > 保存**。
12. 将作业**保存**为一般作业。键入新名称，并在完成后单击**确定**。
13. 打开 Job Properties，并为打印机选择任意内联小册子和裁边输出处理选项（如可用）。
14. 您现在可以打印文档了。

EFI 助力成功。

我们致力于标牌、包装、纺织品、瓷砖以及个性化文档研发出突破性技术，凭借种类繁多的打印机、墨水、数字化前端以一套全面的业务流程和生产工作流程套件，即简化整体生产流程又可相互无缝连接，提升您的竞争力以及工作效率。更多信息请访问 www.efi.com 或拨打 +86 21 6319 0058。



Nothing herein should be construed as a warranty in addition to the express warranty statement provided with EFI products and services.

The APPS logo, AutoCal, Auto-Count, Balance, Best, the Best logo, BESTColor, BioVu, BioWare, ColorPASS, Colorproof, ColorWise, Command WorkStation, CopyNet, Cretachrom, Cretaprint, the Cretaprint logo, Cretaprinter, Cretaroller, DockNet, Digital StoreFront, DirectSmile, DocBuilder, DocBuilder Pro, DocStream, DSFdesign Studio, Dynamic Wedge, EDOX, EFI, the EFI logo, Electronics For Imaging, Entrac, EPCount, EPPPhoto, EPRegister, EPStatus, Estimate, ExpressPay, Fabrivid, Fast-4, Fiery, the Fiery logo, Fiery Driven, the Fiery Driven logo, Fiery JobFlow, Fiery JobMaster, Fiery Link, Fiery Prints, the Fiery Prints logo, Fiery Spark, FreeForm, Hagen, InkIntensity, Inkware, Jetrion, the Jetrion logo, LapNet, Logic, MiniNet, Monarch, MicroPress, OneFlow, Pace, PhotoXposure, Printcafe, PressVu, PrinterSite, PrintFlow, PrintMe, the PrintMe logo, PrintSmith, PrintSmith Site, PrintStream, Print to Win, Prograph, PSI, PSI Flexo, Radius, Rastek, the Rastek logo, Remoteproof, RIPChips, RIP-While-Print, Screenproof, SendMe, Sincrolor, Splash, Spot-On, TrackNet, UltraPress, UltraTex, UltraVu, UV Series 50, VisualCal, VUTEk, the VUTEk logo, and WebTools are trademarks of Electronics For Imaging, Inc. and/or its wholly owned subsidiaries in the U.S. and/or certain other countries.