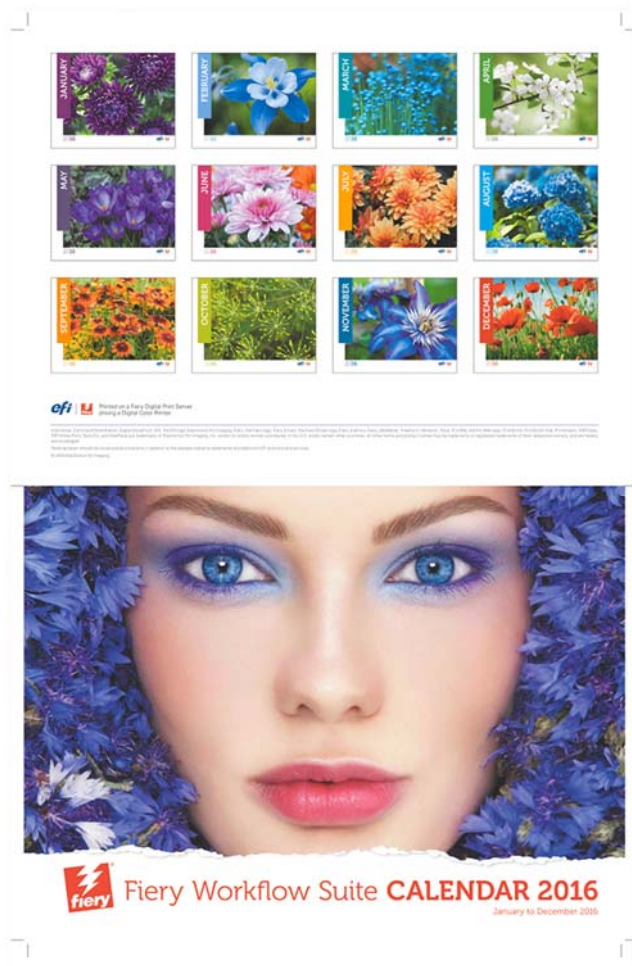


Guide pratique FS200 :

Impression d'un calendrier sous forme de brochure



Guide pratique FS200 : Impression d'un calendrier sous forme de brochure

Présentation des fonctionnalités

Fiery® Impose est une application d'imposition sur serveur qui simplifie et automatise le processus d'imposition, améliorant ainsi la production. Impose permet de bénéficier d'une technologie d'imposition entièrement WYSIWYG, simple d'utilisation et assortie d'une palette complète de fonctionnalités, sous la forme d'un module unique et puissant. Exploitant un flux de production basé sur le format PDF (Portable Document Format) d'Adobe® System, Impose permet aux opérateurs de créer un nombre illimité de modèles personnalisés.

Les documents présentant des spécifications de finition complètes, comme ce calendrier, constituent des exemples d'applications exigeant des opérations avancées de préparation de mise en page (changement de l'orientation de pages spécifiques d'un travail, par exemple).

Objectifs

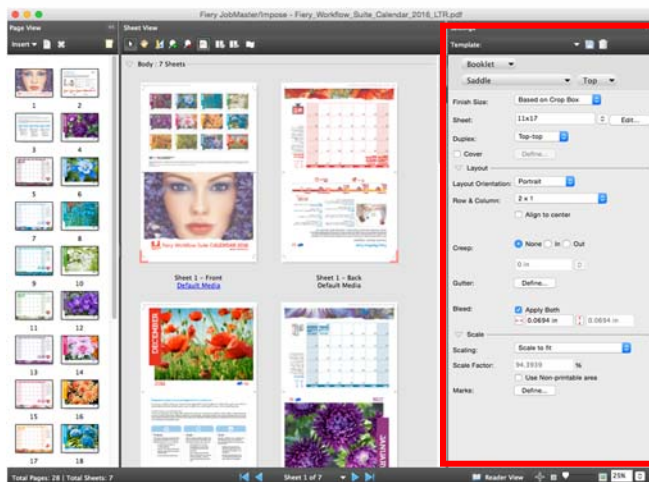
- Créer un calendrier Fiery Impose
- Appliquer certaines Propriétés de la tâche (dont les options de finition) au document imposé.

Ressources supplémentaires

Pour télécharger davantage de logiciels, de ressources de formation et plus encore, rendez-vous sur la page [Ressources Fiery en ligne](#).

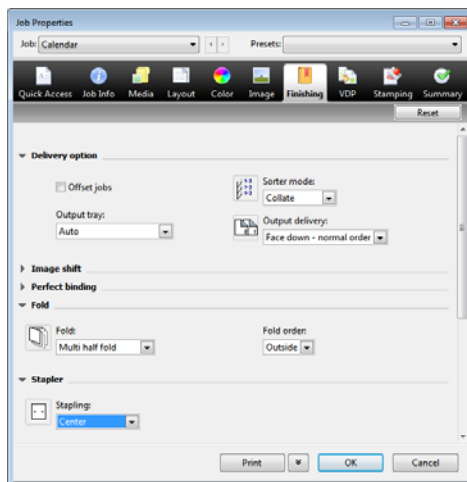
Avant de commencer

- Ouvrez Fiery Command WorkStation® 5.7 ou une version ultérieure et connectez-la à au moins un serveur Fiery exécutant Fiery FS200/FS200 Pro.
- Activez la licence Fiery Impose sur l'ordinateur exécutant la Command WorkStation.
- Placez le fichier d'exemple **Fiery_Workflow_Suite_Calendar_2016_LT R.pdf** ou **Fiery_Workflow_Suite_Calendar_2016_A4 .pdf** dans la file Mise en attente du serveur Fiery. Faites glisser le fichier dans la liste En attente de la Command WorkStation ou utilisez son option de menu Importer.
- Avant de lancer une tâche d'impression, assurez-vous que l'imprimante et le serveur Fiery ont bien été calibrés.



Création d'un calendrier Fiery Impose

1. Sélectionnez le fichier **Fiery_Workflow_Suite_Calendar_2016_LTR.pdf** ou **Fiery_Workflow_Suite_Calendar_2016_A4.pdf** dans la file Mise en attente de la Command WorkStation. Cliquez ensuite avec le bouton droit de la souris et sélectionnez **Impose**.
2. Dans le volet Paramètres, sélectionnez le Modèle **Piûre à cheval à 2 poses**.
3. Dans la section Brochure, choisissez **Haut** plutôt que Gauche.
4. **Sélectionnez 11 x 17 ou A3 pour le format de feuille.**
5. Sélectionnez **Portrait** pour l'**Orientatation de mise en page**.
6. Vous pouvez conserver les valeurs par défaut pour les autres paramètres.
7. Cliquez sur l'icône **Enregistrer** en regard de Modèle pour enregistrer ce nouveau modèle en vue d'une réutilisation ultérieure.
8. Lorsque la fenêtre Enregistrer le modèle s'ouvre, saisissez un nom pour ce modèle. Pour cet exemple, saisissez **Calendrier** puis cliquez sur **OK** lorsque vous avez terminé.
9. Donnez un nom et enregistrez la tâche.
10. Cliquez sur **Enregistrer sous forme de tâche imposée ordinaire** et renommez la tâche par **Calendrier**. Cliquez sur **OK** lorsque vous avez terminé.
11. Cliquez sur **Fichier > Quitter** ou cliquez directement sur le signe **X** rouge situé dans l'angle pour fermer Fiery Impose.
12. La nouvelle tâche est enregistrée dans la liste En attente.



Application de certaines Propriétés de la tâche (dont les options de finition) au document imposé.

Si votre imprimante dispose d'un module de finition de reliure par piqûre à cheval, reportez-vous à la procédure suivante pour imprimer le calendrier sous forme de document fini. Chaque imprimante présente des paramètres spécifiques à régler pour garantir une impression et une finition correctes de la brochure. Si vous ne disposez pas de module de finition de reliure par piqûre à cheval, le document peut être imprimé pour en exposer la sortie et la tâche pourra être terminée à l'aide d'un module de finition hors ligne.

1. Sélectionnez la tâche **Calendrier** dans la file Mise en attente et cliquez dessus avec le bouton droit de la souris pour sélectionner **Propriétés**.
2. Lorsque la boîte de dialogue Propriétés de la tâche s'ouvre, cliquez sur l'icône **Finition** et spécifiez le Pliage, l'Agrafage, l'Ordre des pages et le Bac de sortie appropriés à votre imprimante.
3. Sélectionnez **Imprimer** pour fermer les Propriétés de la tâche et soumettre la tâche pour impression.

EFI, moteur de votre réussite.

Nous développons des technologies révolutionnaires pour la fabrication de produits signalétiques, le packaging, les textiles, les carrelages en céramique ainsi que les documents personnalisés, grâce à un large éventail d'imprimantes, d'encre, de solutions frontales numériques et à une suite complète de flux de production et de travail vous permettant de transformer et de simplifier l'intégralité du processus de production, et ainsi d'améliorer votre compétitivité et de renforcer votre productivité. Rendez-vous à l'adresse www.efi.com ou composez le 0805-080318 (France), 0800-897-114 (Suisse) ou le +32 2 749 9426 (Belgique) pour plus d'informations.



Nothing herein should be construed as a warranty in addition to the express warranty statement provided with EFI products and services.

The APPS logo, AutoCal, Auto-Count, Balance, Best, the Best logo, BESTColor, BioVu, BioWare, ColorPASS, Colorproof, ColorWise, Command WorkStation, CopyNet, Cretachrom, Cretaprint, the Cretaprint logo, Cretaprinter, Cretaroller, DockNet, Digital StoreFront, DirectSmile, DocBuilder, DocBuilder Pro, DocStream, DSFdesign Studio, Dynamic Wedge, EDOX, EFI, the EFI logo, Electronics For Imaging, Entrac, EPCount, EPPhoto, EPRegister, EPStatus, Estimate, ExpressPay, Fabrivid, Fast-4, Fiery, the Fiery logo, Fiery Driven, the Fiery Driven logo, Fiery JobFlow, Fiery JobMaster, Fiery Link, Fiery Prints, the Fiery Prints logo, Fiery Spark, FreeForm, Hagen, Inktenzity, Inkware, Jettrion, the Jettrion logo, LapNet, Logic, MiniNet, Monarch, MicroPress, OneFlow, Pace, PhotoXposure, Printcafe, PressVu, PrinterSite, PrintFlow, PrintMe, the PrintMe logo, PrintSmith, PrintSmith Site, PrintStream, Print to Win, Prograph, PSI, PSI Flexo, Radius, Rastek, the Rastek logo, Remoteproof, RIPChips, RIP-While-Print, Screenproof, SendMe, Sincrolor, Splash, Spot-On, TrackNet, UltraPress, UltraTex, UltraVu, UV Series 50, VisualCal, VUTEk, the VUTEk logo, and WebTools are trademarks of Electronics For Imaging, Inc. and/or its wholly owned subsidiaries in the U.S. and/or certain other countries.