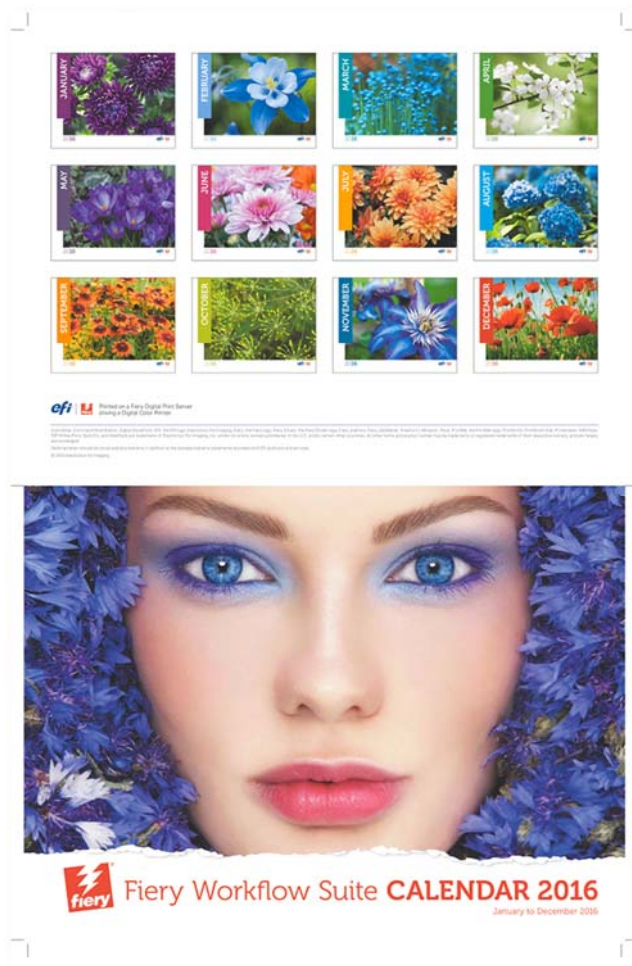


# FS200 사용 방법: 일정표 소책자 인쇄



# FS200 사용 방법: 일정표 소책자 인쇄

## 기능 개요

Fiery® Impose 는 임포지션 프로세스를 간소화 및 자동화함으로써 생산성을 높이는 서버 기반 임포지션 응용 프로그램 옵션입니다. **Impose** 는 사용하기 쉬운 완벽한 WYSIWYG 임포지션 기술을 제공하며 하나의 강력한 패키지에 모든 기능을 포함하고 있습니다. **Impose** 는 Adobe® Systems 의 PDF(Portable Document Format)를 기반으로 하는 워크플로우를 도입함으로써 작업자가 사용자 정의 가능한 템플릿을 무제한으로 생성할 수 있도록 합니다.

이 일정표와 같이 마감 요구 사항이 복잡한 문서는 작업에서 특정 페이지의 방향을 변경하는 것과 같은 정교한 레이아웃 준비 활동이 필요한 응용 분야의 좋은 예입니다.

## 목표

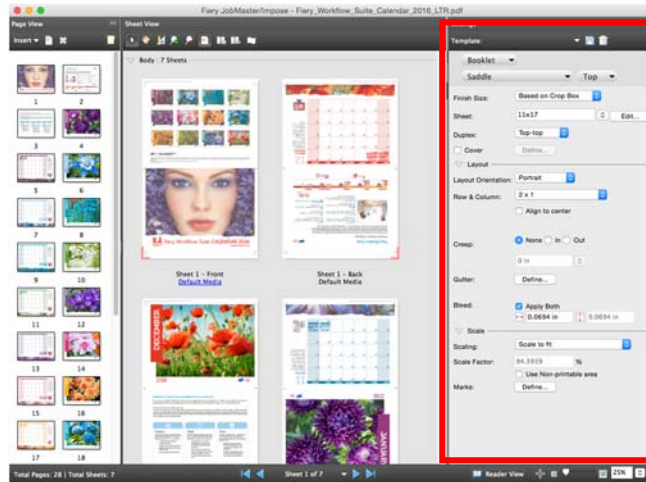
- Fiery Impose 일정표
- 임포징된 문서에 마감을 포함한 작업 속성을 적용

## 추가 리소스

추가 소프트웨어 다운로드, 교육 리소스 등을 보려면 [Fiery 온라인 리소스](#)를 방문하십시오.

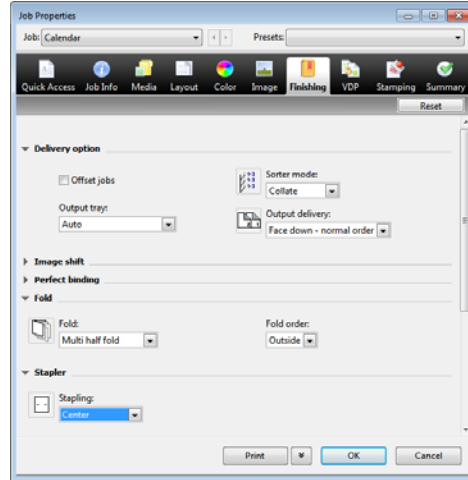
## 시작하기 전에

- Fiery Command WorkStation® 5.7 이상을 열고 Fiery FS200/FS200 Pro 를 실행하는 하나 이상의 Fiery server 에 연결합니다.
- Command WorkStation 을 실행하는 컴퓨터에서 Fiery Impose 라이선스를 활성화합니다.
- Fiery server 대기 대기열에 샘플 파일 **Fiery\_Workflow\_Suite\_Calendar\_2016\_LT R.pdf** 또는 **Fiery\_Workflow\_Suite\_Calendar\_2016\_A4 .pdf** 를 넣습니다. Command WorkStation 보류 목록으로 파일을 끌어오거나 Command WorkStation 가져오기 메뉴 옵션을 사용합니다.
- 출력을 인쇄하기 전에 프린터와 Fiery server 가 보정되었는지 확인합니다.



## Fiery Impose 일정표

1. Command WorkStation 보류 큐에서 **Fiery\_Workflow\_Suite\_Calendar\_2016\_LTR.pdf** 또는 **Fiery\_Workflow\_Suite\_Calendar\_2016\_A4.pdf** 파일을 선택합니다. 그런 다음 마우스 오른쪽 버튼을 클릭하고 **Impose** 를 선택합니다.
2. 설정 창에서 **2 업 중첩** 템플릿을 선택합니다.
3. 소책자 섹션에서 왼쪽을 **상단**으로 변경합니다.
4. 시트에서 **11x17** 또는 **A3** 를 선택합니다.
5. 레이아웃 방향은 **세로**를 선택합니다.
6. 나머지 설정은 기본 설정으로 둡니다.
7. 템플릿 옆의 **저장** 아이콘을 클릭하여 나중에 사용할 수 있도록 이 새 템플릿을 저장합니다.
8. 템플릿 저장 창이 열리면 이 템플릿의 이름을 입력합니다. 이 예에서는 **Calendar** 를 입력한 다음 **확인**을 클릭합니다.
9. 작업을 저장하고 이름을 지정합니다.
10. **일반 임포징** 작업으로 **저장**을 클릭하고 작업 이름을 **Calendar** 로 변경합니다. 마치면 **확인**을 클릭합니다.
11. **파일 > 끝내기**를 클릭하거나 모서리에 위치한 빨간색 **X**를 클릭하여 **Fiery Impose** 를 닫습니다.
12. 새 작업이 보류 목록에 저장됩니다.



## Impose 문서에 마감을 포함한 작업 속성을 적용

프린터에 중철 제본 마감기가 있는 경우 아래 단계의 지침에 따라 일정표를 마감된 문서로 인쇄합니다. 각 프린터에는 소책자를 정확히 인쇄 및 마감하기 위한 특정 설정이 있습니다. 중철 제본 마감기가 없는 경우 문서를 출력하고 오프라인 마감을 사용하여 작업을 완료할 수 있습니다.

1. 보류 큐에서 **Calendar** 작업을 선택하고 마우스 오른쪽 버튼을 클릭하여 **속성**을 선택합니다.
2. 작업 속성 대화 상자가 열리면 **마감** 아이콘을 클릭하고 프린터에 적합한 접기, 스테이플링, 페이지 순서 및 출력 트레이를 할당합니다.
3. **인쇄**를 선택하여 작업 속성을 닫고 인쇄를 위해 작업을 제출합니다.

## 성공을 뒷받침하는 EFI.

EFI는 고객의 경쟁력을 높이고 생산성을 제고할 수 있도록 다양한 범주의 프린터, 잉크, 디지털 프론트엔드, 포괄적인 비즈니스 및 제조 워크플로우 제품군과 함께 간판, 포장재, 섬유, 세라믹 타일, 맞춤형 문서 등을 위한 혁신적인 제조 기술을 개발하여 전반적인 제조 공정을 간소화 및 혁신하고 있습니다. 자세한 내용을 보려면 [www.efi.com](http://www.efi.com)에 방문하거나 0808 101 3484 또는 +44 (0)1246 298000으로 문의해 주십시오.



Nothing herein should be construed as a warranty in addition to the express warranty statement provided with EFI products and services.

The APPS logo, AutoCal, Auto-Count, Balance, Best, the Best logo, BESTColor, BioVu, BioWare, ColorPASS, Colorproof, ColorWise, Command WorkStation, CopyNet, Cretachrom, Cretaprint, the Cretaprint logo, Cretaprinter, Cretaroller, DockNet, Digital StoreFront, DirectSmile, DocBuilder, DocBuilder Pro, DocStream, DSFdesign Studio, Dynamic Wedge, EDOX, EFI, the EFI logo, Electronics For Imaging, Entrac, EPCount, EPPhoto, EPRegister, EPStatus, Estimate, ExpressPay, Fabrivid, Fast-4, Fiery, the Fiery logo, Fiery Driven, the Fiery Driven logo, Fiery JobFlow, Fiery JobMaster, Fiery Link, Fiery Prints, the Fiery Prints logo, Fiery Spark, FreeForm, Hagen, InktenSity, Inkware, Jettrion, the Jettrion logo, LapNet, Logic, MiniNet, Monarch, MicroPress, OneFlow, Pace, PhotoXposure, Printcafe, PressVu, PrinterSite, PrintFlow, PrintMe, the PrintMe logo, PrintSmith, PrintSmith Site, PrintStream, Print to Win, Prograph, PSI, PSI Flexo, Radius, Rastek, the Rastek logo, Remoteproof, RIPChips, RIP-While-Print, Screenproof, SendMe, Sincrolor, Splash, Spot-On, TrackNet, UltraPress, UltraTex, UltraVu, UV Series 50, VisualCal, VUTEk, the VUTEk logo, and WebTools are trademarks of Electronics For Imaging, Inc. and/or its wholly owned subsidiaries in the U.S. and/or certain other countries.