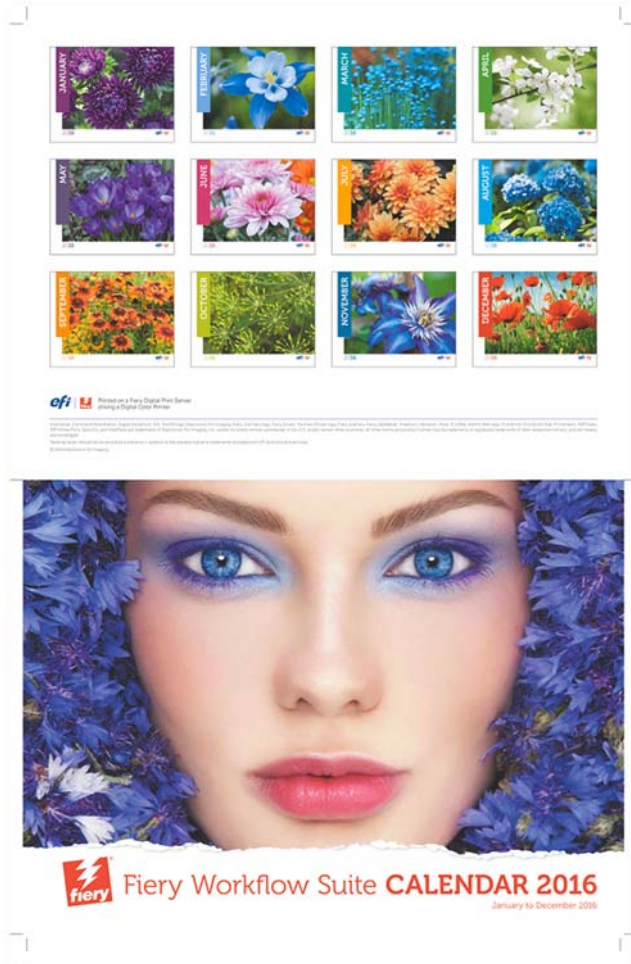


FS200 Nasıl yapılır kılavuzu: Bir takvim kitapçığı yazdırma



FS200 Nasıl yapılır kılavuzu: Bir takvim kitapçığı yazdırma

Özelliğe genel bakış

Fiery® Impose, yükleme işlemini düzene sokup otomatik hale getiren ve üretimi daha verimli kılan sunucu tabanlı bir yükleme uygulamasıdır. Impose, tek bir kapsamlı pakette sunduğu çok çeşitli özellikleriyle tamamen WYSIWYG ve kullanımı kolay yükleme teknolojisi sağlar. Adobe® Systems' Portable Document Format (PDF) tabanlı bir iş akışı kullanan Impose, operatörlerin sınırsız sayıda kullanıcı tanımlı şablon oluşturmalarına imkan tanır.

Takvim gibi karmaşık sonlandırma gereksinimleri olan belgeler, bir işin belirli sayfalarının yönünü değiştirme gibi gelişmiş düzen hazırlama faaliyetleri içeren uygulamalar için iyi bir örnek teşkil eder.

Hedefler

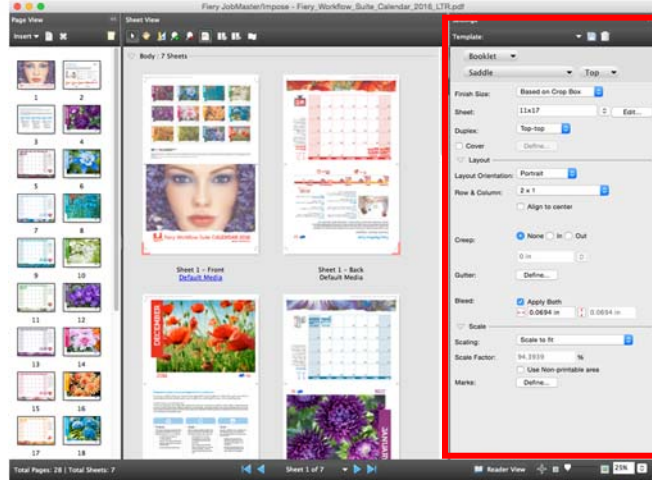
- Fiery Impose takvimi
- Yüklenen belgeye sonlandırmayı da içeren İş özellikleri uygulama

Ek kaynaklar

Ek yazılım indirmeleri, eğitim kaynakları ve daha fazlası için [Fiery çevrimiçi kaynakları](#) bölümüne gidin.

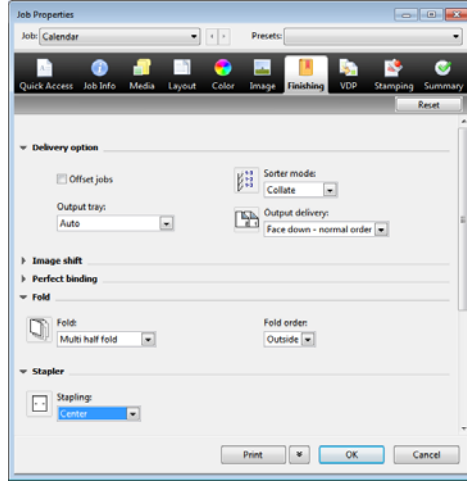
Başlamadan Önce

- Fiery Command WorkStation® 5.7 veya sonraki sürümünü açın ve Fiery FS200/FS200 Pro çalıştıran en az bir Fiery sunucusuna bağlayın.
- Command WorkStation çalıştıran bilgisayarda Fiery Impose lisansını etkinleştirin.
- Fiery sunucusu Tutma kuyruğuna **Fiery_Workflow_Suite_Calendar_2016_LT R.pdf** veya **Fiery_Workflow_Suite_Calendar_2016_A4 .pdf** örnek dosyasını yerleştirin. Dosyayı Command WorkStation Tutuldu listesine sürükleyin veya Command WorkStation AI menü seçeneğini kullanın.
- Herhangi bir çıktı yazdırmadan önce yazıcı ve Fiery server'in birbirine kalibre edildiğinden emin olun.



Fiery Impose takvimi

1. Command WorkStation Tutuldu kuyruğunda **Fiery_Workflow_Suite_Calendar_2016_LTR.pdf** veya **Fiery_Workflow_Suite_Calendar_2016_A4.pdf** dosyasını seçin. Ardından sağ tıklayarak **Impose** seçimini yapın.
2. Ayarlar bölümünde Şablon, **2-yukarı tel dikiş** seçeneğini belirleyin.
3. Kitapçık bölümünde Sol ayarını **Üst** olarak değiştirin.
4. Yaprak için **11x17** veya **A3** seçimini yapın.
5. **Düzen yönü** için **Dikey** seçimini yapın.
6. Kalan Ayarlar varsayılan şekilde bırakılabilir.
7. Şablon yanındaki **Kaydet** simgesini tıklayarak bu yeni şablonu gelecekte kullanmak üzere kaydedin.
8. Şablonu kaydet penceresi açıldığında bu şablon için bir ad girin. Bu örnek için **Takvim** yazın ve ardından **Tamam** düğmesini tıklayın.
9. İşi kaydedin ve adlandırın.
10. **Normal yüklenen iş olarak kaydet** seçeneğini tıklayın ve adını **Takvim** olarak değiştirin. Bittiğinde **Tamam** düğmesini tıklayın.
11. Fiery Impose'u kapatmak için **Dosya > Çıkış** seçeneklerini veya köşedeki kırmızı **X** işaretini tıklayın.
12. Yeni iş, Tutuldu listesine kaydedilecektir.



Impose belgesine sonlandırmayı da içeren İş özellikleri uygulama

Yazıcınız tel dikişli ciltleme sonlandırıcısı içeriyorsa, bitmiş bir belge olarak takvim yazdırma işi için aşağıdaki kılavuz adımları izleyin. Her yazıcı, kitapçığı doğru şekilde yazdırmak ve sonlandırmak için belirli ayarlara sahip olacaktır. Tel dikişli ciltleme sonlandırıcınız yoksa, belgeyi çıktıyı gösterecek şekilde yazdırabilir ve işi tamamlamak için çevrimdışı bir sonlandırıcı kullanabilirsiniz.

1. Tutuldu kuyruğunda **Takvim** işini seçerek **Özellikler** seçeneğini belirlemek için sağ tıklatın.
2. İş özellikleri iletişim kutusu açıldığında **Sonlandırma** simgesini tıklatarak yazıcınız için uygun Katlama, Zımbalama, Sayfa sırası ve Çıktı kaseti özelliklerini atayın.
3. İş özellikleri'ni kapatarak işinizi yazdırmaya göndermek için **Yazdır** düğmesini tıklatın.

EFI başarıya ulaştırır.

EFI en yeni ve gelişmiş teknolojiye sahip poster baskısı için geniş formatlı inkjet yazıcılar, ambalaj, tekstil ve seramik sektörleri için dijital baskı sistemleri ve mürekkeplerini üretir. Bunların yanında baskı sunucu sistemleri, kişiye özel dokümanlar, üretim ve rekabet gücünüzü arttıracak iş yönetim ve iş akışı çözümleri geliştirmektedir. Daha geniş bilgi için www.efi.com sitesini ziyaret edebilir veya +31(20)20658 8000 nolu telefonu arayabilirsiniz.



Nothing herein should be construed as a warranty in addition to the express warranty statement provided with EFI products and services.

The APPS logo, AutoCal, Auto-Count, Balance, Best, the Best logo, BESTColor, BioVu, BioWare, ColorPASS, Colorproof, ColorWise, Command WorkStation, CopyNet, Cretachrom, Cretaprint, the Cretaprint logo, Cretaprinter, Cretaroller, DockNet, Digital StoreFront, DirectSmile, DocBuilder, DocBuilder Pro, DocStream, DSFdesign Studio, Dynamic Wedge, EDOX, EFI, the EFI logo, Electronics For Imaging, Entrac, EPCount, EPPhoto, EPRegister, EPStatus, Estimate, ExpressPay, Fabrivid, Fast-4, Fiery, the Fiery logo, Fiery Driven, the Fiery Driven logo, Fiery JobFlow, Fiery JobMaster, Fiery Link, Fiery Prints, the Fiery Prints logo, Fiery Spark, FreeForm, Hagen, Inktenzity, Inkware, Jettrion, the Jettrion logo, LapNet, Logic, MiniNet, Monarch, MicroPress, OneFlow, Pace, PhotoXposure, Printcafe, PressVu, PrinterSite, PrintFlow, PrintMe, the PrintMe logo, PrintSmith, PrintSmith Site, PrintStream, Print to Win, Prograph, PSI, PSI Flexo, Radius, Rastek, the Rastek logo, Remoteproof, RIPChips, RIP-While-Print, Screenproof, SendMe, Sincrolor, Splash, Spot-On, TrackNet, UltraPress, UltraTex, UltraVu, UV Series 50, VisualCal, VUTEk, the VUTEk logo, and WebTools are trademarks of Electronics For Imaging, Inc. and/or its wholly owned subsidiaries in the U.S. and/or certain other countries.