

Poradnik do oprogramowania FS200:

Tworzenie notatników



Poradnik do oprogramowania FS200: Tworzenie notatników

Opis funkcji

Zastosowania notatników i bloczków są niezwykle szerokie, służą one m.in. do sporządzania notatek służbowych i przekazywania krótkich wiadomości, a także pełnią funkcję formularzy i spersonalizowanych notatników stosowanych jako promocyjne materiały reklamowe.

Serwer Fiery® Server umożliwia automatyzację procesu wydruku bloczków. Funkcja Pad Printing ogranicza potrzebę ręcznego sortowania wydruków i umożliwia drukowanie obszernych i małych projektów obejmujących dowolną liczbę arkuszy i wymagających zastosowania różnorodnych formatów papieru. Funkcja Pad Printing pozwala szybko oraz w prosty sposób tworzyć bloczki o dowolnej liczbie stron, począwszy od niewielkich notatników kieszonkowych po sporych rozmiarów kalendarze biurkowe.

Cele

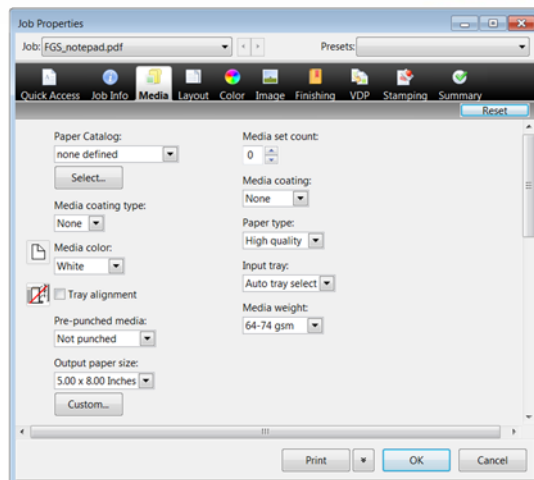
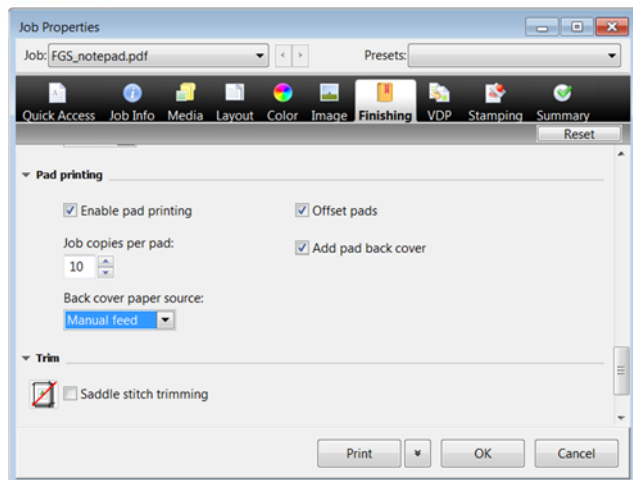
- Korzystanie z przepływu pracy funkcji Pad Printing

Dodatkowe zasoby

Aby m.in. pobrać dodatkowe oprogramowanie i uzyskać zasoby szkoleniowe, odwiedź witrynę [Zasoby online Fiery](#).

Zanim zaczniesz

- Uruchom program Fiery Command WorkStation® 5.7 lub nowszy i nawiąż połączenie z co najmniej jednym serwerem Fiery Server z oprogramowaniem Fiery FS200 Pro.
- Umieść przykładowy plik **FGS_notepad.pdf** w kolejce Wstrzymane serwera Fiery Server. Przeciągnij plik do listy Wstrzymane w programie Command WorkStation lub użyj funkcji importowania dostępnej w opcjach menu programu.
- Przed wykonaniem wydruku upewnij się, że drukarka oraz serwer Fiery zostały skalibrowane.



Korzystanie z przepływu pracy funkcji Pad Printing

1. Wybierz plik **FGS_notepad.pdf** z listy Wstrzymane w programie Command WorkStation. Kliknij prawym przyciskiem myszy i wybierz opcję **Właściwości**.
2. W oknie Właściwości zadania kliknij ikonę **Wykończenie**.
3. Przewiń w dół do sekcji Drukowanie bloczka i zaznacz pole wyboru **Włącz drukowanie notatnika**.
4. Nadaj opcji Liczba kopii zad. na notatnik wartość **10**. Liczba zadań może obejmować zakres 1–999.
5. Zaznacz pole wyboru **Przesuwaj strony bloczka**.
6. Zaznacz pole wyboru **Dodaj okładkę tylną notatnika**.

W przypadku niektórych drukarek opcja Dodaj okładkę tylną notatnika może nie być dostępna. Gdy opcja ta jest włączona można także skorzystać z opcji Źródło papieru tylnej okładki w celu zdefiniowania nośnika okładki.

7. Jeżeli używana drukarka obsługuje opcję Dodaj okładkę tylną notatnika wybierz tacę **Źródło papieru tylnej okładki**.
8. Kliknij ikonę **Nośniki** i wybierz opcje nośnika odpowiednie do danego przepływu pracy.
9. Kliknij przycisk **Drukuj**.

EFI napędza sukces.

Jako firma opracowujemy przetomowe rozwiązania technologiczne używane do produkcji tablic informacyjnych i reklamowych, opakowań, artykułów tekstylnych, płytek ceramicznych i spersonalizowanych dokumentów. Naszym klientom proponujemy bogatą ofertę drukarek, tuszów drukarskich i cyfrowych systemów front end oraz kompleksową gamę procesów biznesowych i produkcyjnych, które przekształcają i optymalizują cały proces produkcyjny, zapewniając im zwiększoną konkurencyjność i maksymalną produktywność. Odwiedź stronę www.efi.com lub zadzwoń pod numer +31 (0)20 658 8000, aby uzyskać więcej informacji.



Nothing herein should be construed as a warranty in addition to the express warranty statement provided with EFI products and services.

The APPS logo, AutoCal, Auto-Count, Balance, Best, the Best logo, BESTColor, BioVu, BioWare, ColorPASS, Colorproof, ColorWise, Command WorkStation, CopyNet, Cretachrom, Cretaprint, the Cretaprint logo, Cretaprinter, Cretaroller, DockNet, Digital StoreFront, DirectSmile, DocBuilder, DocBuilder Pro, DocStream, DSFdesign Studio, Dynamic Wedge, EDOX, EFI, the EFI logo, Electronics For Imaging, Entrac, EPCount, EPPPhoto, EPRRegister, EPStatus, Estimate, ExpressPay, Fabrivu, Fast-4, Fiery, the Fiery logo, Fiery Driven, the Fiery Driven logo, Fiery JobFlow, Fiery JobMaster, Fiery Link, Fiery Prints, the Fiery Prints logo, Fiery Spark, FreeForm, Hagen, Inktenzity, Inkware, Jettrion, the Jettrion logo, LapNet, Logic, MiniNet, Monarch, MicroPress, OneFlow, Pace, PhotoXposure, Printcafe, PressVu, PrinterSite, PrintFlow, PrintMe, the PrintMe logo, PrintSmith, PrintSmith Site, PrintStream, Print to Win, Prograph, PSI, PSI Flexo, Radius, Rastek, the Rastek logo, Remoteproof, RIPChips, RIP-While-Print, Screenproof, SendMe, Sincrolor, Splash, Spot-On, TrackNet, UltraPress, UltraTex, UltraVu, UV Series 50, VisualCal, VUTEk, the VUTEk logo, and WebTools are trademarks of Electronics For Imaging, Inc. and/or its wholly owned subsidiaries in the U.S. and/or certain other countries.