

Instructies voor FS200: Boekje in Impose



Instructies voor FS200: Boekje in Impose

Overzicht van de functies

Fiery® Impose is een opmaaktoepassing met een flexibele, intuïtieve visuele interface voor eenvoudige documentvoorbereiding, die u de hulpmiddelen biedt om prachtige resultaten te behalen. Fiery Impose zorgt voor een foutloze opmaak op velniveau.

Doelstellingen

- Een inslagsjabloon voor boekjes maken met Fiery Impose.
- Een afwerking met rugnieten toepassen.

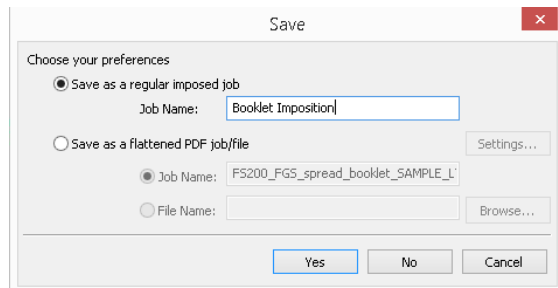
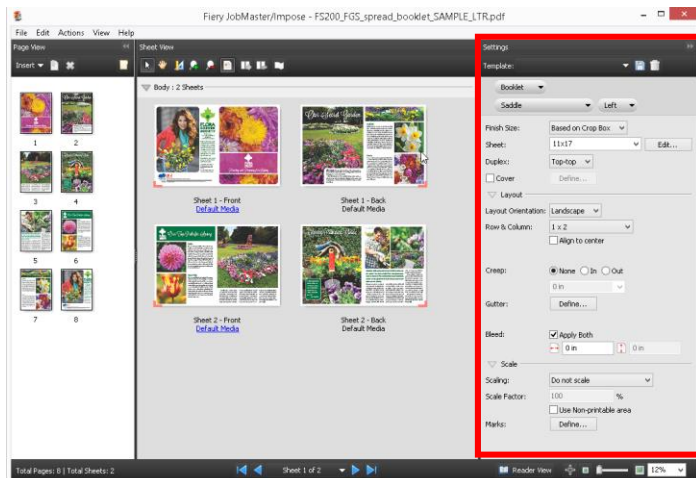
Aanvullende bronnen

Ga naar [Fiery Online Resources](#) voor aanvullende softwaredownloads, trainingsbronnen en meer.

Voordat u begint

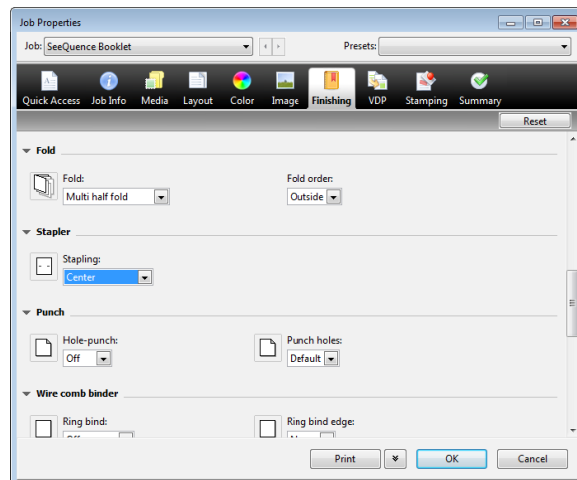
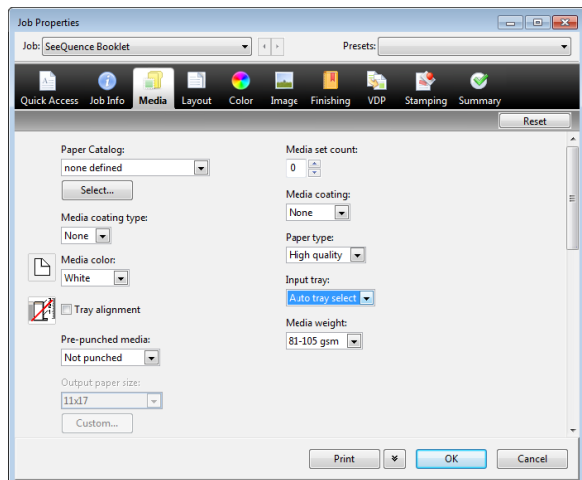
- Open Fiery Command WorkStation 5.7 ® of hoger en maak verbinding met ten minste één Fiery waarop Fiery FS200/FS200 Pro wordt uitgevoerd.
- Activeer de Fiery Impose-licentie op de computer waarop Command WorkStation wordt uitgevoerd.
- Plaats het voorbeeldbestand, **FS200_FGS_spread_booklet_SAMPLE_L TR.pdf** of **FS200_FGS_spread_booklet_SAMPLE_A 4.pdf**, in de blokkeringswachtrij van de Fiery-server. Sleep het bestand naar de lijst Geblokkeerd in Command WorkStation of gebruik de menuoptie Importeren in Command WorkStation.
- Zorg ervoor dat de printer en de Fiery-server zijn gekalibreerd voordat u items afdrukt.

Elke printer heeft andere procedures voor het configureren en afdrucken van het document. Raadpleeg de gebruikersdocumentatie voor uw printer en de Fiery-server die moet worden gebruikt voor taken in deze instructiehandleiding.



Een inslagsjabloon voor boekjes maken met Fiery Impose

1. Selecteer het bestand **FS200_FGS_spread_booklet_SAMPLE_LTR.pdf** of **FS200_FGS_spread_booklet_SAMPLE_A4.pdf** in de lijst Geblokkeerd in Command WorkStation. Klik vervolgens met de rechtermuisknop en selecteer **Impose**. Of klik op het pictogram **Impose** in de taakbalk als dit al is toegevoegd.
2. Selecteer in het venster Impose de optie **Boekje** als gebruiksdoel in het deelvenster Instellingen.
3. Selecteer onder Boekje de opties **Door de rug geniet** en **Links**.
4. Selecteer voor Vel de optie **11x17** of **A3**.
5. Stel de volgende opties in in het gedeelte Opmaak:
 - a. Afdrukstand opmaak: **Liggend**.
 - b. Rij en kolom: **1 x 2**.
6. Stel de volgende opties in in het gedeelte Schaal:
 - a. Schalen: **Niet schalen**.
 - b. Tekens: Klik op **Definiëren** en schakel het selectievakje **Snijtekens afdrukken** uit. Klik op **OK** om het Tekens venster te sluiten.
7. Klik op het pictogram **Opslaan** naast Sjabloon om deze nieuwe sjabloon op te slaan voor toekomstig gebruik.
8. Voer een naam in voor deze sjabloon wanneer het venster Sjabloon opslaan wordt geopend. Typ voor dit voorbeeld **Boekje_Impose** en klik op **OK**.
9. In het menu Sjabloon wordt nu Boekje_Impose weergegeven.
10. Sla de taak op en geef deze een naam.
11. Klik op **Bestand > Opslaan**.
12. Klik op **Opslaan als normale ingeslagen taak** en wijzig de naam van de taak in **Boekje**. Klik vervolgens op **OK** wanneer u klaar bent.
13. Klik op **Bestand > Afsluiten** of klik op de rode **X** in de hoek om Fiery Impose te sluiten.
14. De nieuwe taak wordt opgeslagen in de lijst Geblokkeerd.
15. In het volgende gedeelte gaat u afwerkoptyes toepassen.



Een afwerking met rugnieten toepassen

1. Selecteer uw nieuwe taak, **Boekje**, in de lijst Geblokkeerd en klik met de rechtermuisknop om **Eigenschappen** te selecteren.
2. Klik in het venster Taakeigenschappen op het pictogram **Media** en geef de media-afdrুকopties voor uw workflow op.
3. Klik op het pictogram **Afwerking** en geef de waarden voor vouw, nieteenheid, paginavolgorde en uitvoerlade voor uw printer op. De afwerkopties verschillen per printer.
4. Klik op **Afdrukken** om de taak naar de Fiery-server te verzenden.

De inslagsjabloon die eerder is opgeslagen kan worden toegepast op virtuele printers, Hot Folders of Taakeigenschappen om de toekomstige workflow van vergelijkbare taken te verbeteren.



EFI fuels success.

We ontwikkelen baanbrekende technieken voor de productie van bewegwijzing, verpakkingen, textiel, keramische tegels en gepersonaliseerde documenten, met een groot aanbod van printers, inkten, digitale front-ends en een uitgebreide zakelijke en productieworkflowsuite die het volledige productieproces transformeert en stroomlijnt zodat uw concurrentiepositie wordt verstevigd en uw productiviteit wordt vergroot. Ga voor meer informatie naar www.efi.com of bel naar 020 658 8000 (NL) of 02 749 94 20 (BE).



Nothing herein should be construed as a warranty in addition to the express warranty statement provided with EFI products and services.

The APPS logo, AutoCal, Auto-Count, Balance, Best, the Best logo, BESTColor, BioVu, BioWare, ColorPASS, Colorproof, ColorWise, Command WorkStation, CopyNet, Cretachrom, Cretaprint, the Cretaprint logo, Cretaprinter, Cretaroller, DockNet, Digital StoreFront, DirectSmile, DocBuilder, DocBuilder Pro, DocStream, DSFdesign Studio, Dynamic Wedge, EDOX, EFI, the EFI logo, Electronics For Imaging, Entrac, EPCount, EPPhoto, EPRegister, EPStatus, Estimate, ExpressPay, Fabrivid, Fast-4, Fiery, the Fiery logo, Fiery Driven, the Fiery Driven logo, Fiery JobFlow, Fiery JobMaster, Fiery Link, Fiery Prints, the Fiery Prints logo, Fiery Spark, FreeForm, Hagen, Inktenity, Inkware, Jetrion, the Jetrion logo, LapNet, Logic, MiniNet, Monarch, MicroPress, OneFlow, Pace, PhotoXposure, Printcafe, PressVu, PrinterSite, PrintFlow, PrintMe, the PrintMe logo, PrintSmith, PrintSmith Site, PrintStream, Print to Win, Prograph, PSI, PSI Flexo, Radius, Rastek, the Rastek logo, Remoteproof, RIPChips, RIP-While-Print, Screenproof, SendMe, Sincolor, Splash, Spot-On, TrackNet, UltraPress, UltraTex, UltraVu, UV Series 50, VisualCal, VUTEk, the VUTEk logo, and WebTools are trademarks of Electronics For Imaging, Inc. and/or its wholly owned subsidiaries in the U.S. and/or certain other countries.