

# FS200 操作說明： 手冊落版



# FS200 操作說明：手冊落版

## 功能概覽

Fiery® Impose 是一種版面配置應用程式，具備靈活的直覺式視覺化介面，有助於簡化文件準備作業，並能提供工具讓您輕鬆達到卓越的工作成果。Fiery Impose 可在紙張層級中保持無錯誤的版面配置。

## 目標

- 使用 Fiery Impose 建立手冊落版範本。
- 套用鞍式裝訂加工。

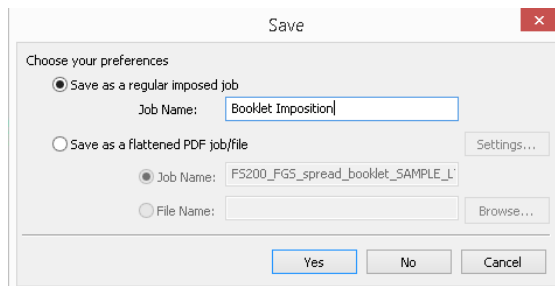
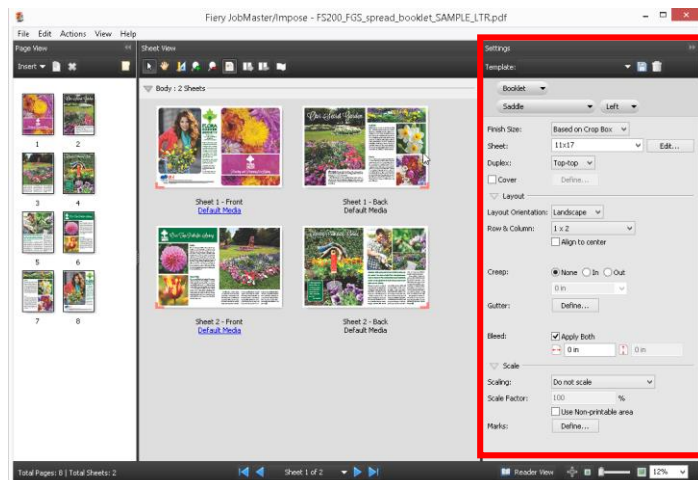
## 其他資源

如需其他軟體下載、訓練等更多資源，請移至 [Fiery 線上資源](#)。

## 在您開始之前

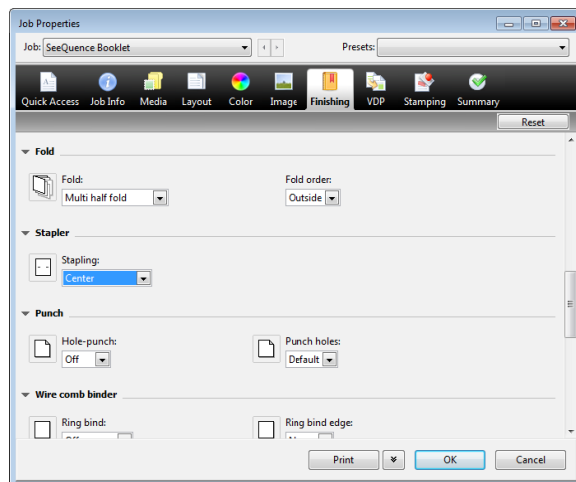
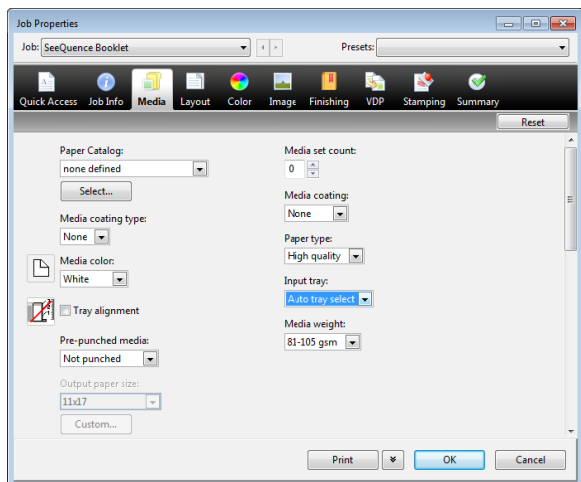
- 開啟 Fiery Command WorkStation 5.7 ® 或更新版，並連接至少一個執行 Fiery FS200/FS200 Pro 的 Fiery。
- 在執行 Command WorkStation 的電腦中啟用 Fiery Impose 授權。
- 將樣本檔案 **FS200\_FGS\_spread\_booklet\_SAMPLE\_LTR.pdf** 或 **FS200\_FGS\_spread\_booklet\_SAMPLE\_A4.pdf** 置於 Fiery 伺服器的「保留」佇列。將檔案拖曳至 Command WorkStation 的「已保留」清單，或使用 Command WorkStation「匯入」功能表選項。
- 確認印表機和 Fiery 伺服器在列印任何輸出前已經過校正。

對於設定及列印加工文件，每台印表機各有不同的程序。請查閱使用者說明文件，瞭解本操作說明指南用於各項工作的印表機與 Fiery 伺服器。



## 使用 Fiery Impose 建立手冊落版範本

1. 選取 Command WorkStation 「已保留」清單中的 FS200\_FGS\_spread\_booklet\_SAMPLE\_LTR.pdf 或 FS200\_FGS\_spread\_booklet\_SAMPLE\_A4.pdf 檔案。然後按滑鼠右鍵選取「落版」。或在工具列中按一下「落版」圖示 (如果已新增的話)。
2. 在「落版」視窗中，選取「手冊」做為「設定」窗格中的產品用途。
3. 在手冊下方，選取「鞍式」與「左」。
4. 如果為「紙張」，請選取「11x17」或「A3」。
5. 在「版面配置」區域中設定下列選項：
  - a. 版面配置方向：「橫向」。
  - b. 列與欄：「1 x 2」。
6. 在「縮放」區域中設定下列選項：
  - a. 縮放：「不要縮放」。
  - b. 標記：按一下「定義」並清除「列印剪裁標記」核取方塊。按一下「確定」以關閉「標記」視窗。
7. 按一下「範本」旁的「儲存」圖示，儲存此新範本供日後使用。
8. 當「儲存範本」視窗開啟時，請輸入此範本的名稱。在此範例中，請輸入 **Booklet Imposition**，然後按一下「確定」。
9. 「範本」功能表將顯示 Booklet Imposition。
10. 儲存並為工作命名。
11. 按一下「檔案」>「儲存」。
12. 按一下「另存為標準落版工作」，然後將工作名稱變更為「手冊」。完成時請按一下「確定」。
13. 按一下「檔案」>「結束」，或按一下角落的紅色 X 圖示關閉 Fiery Impose。
14. 新工作會儲存在「已保留」清單中。
15. 在下節，您將套用加工選項。



## 套用鞍式裝訂加工

1. 在「已保留」清單中選取您的新工作「手冊」，然後按滑鼠右鍵選取「屬性」。
2. 在「工作屬性」視窗中，按一下「媒體」圖示並指定適用於工作流程的底材列印選項。
3. 按一下「加工」圖示並為您的印表機指定適當的「摺頁」、「釘裝器」、「頁面順序」與「輸出紙匣」。加工選項會依印表機而有所不同。
4. 按一下「列印」，將工作提交至 Fiery 伺服器。

之前儲存的落版範本可套用至「虛擬印表機」、「Hot Folders」或「工作屬性」，有助於提升日後類似工作的執行效率。

## EFI 助力成功。

我們致力於標牌、包裝、紡織品、瓷磚以及個性化文檔研發出突破性技術，憑藉種類繁多的印表機、墨水、數位化前端以一套全面的業務流程和生產工作流程套件，即簡化整體生產流程又可相互無縫連接，提升您的競爭力以及工作效率。更多資訊請訪問 [www.efi.com](http://www.efi.com) 或撥打 +86 21 6319 0058。



Nothing herein should be construed as a warranty in addition to the express warranty statement provided with EFI products and services.

The APPS logo, AutoCal, Auto-Count, Balance, Best, the Best logo, BESTColor, BioVu, BioWare, ColorPASS, Colorproof, ColorWise, Command WorkStation, CopyNet, Cretachrom, Cretaprint, the Cretaprint logo, Cretaprinter, Cretaroller, DockNet, Digital StoreFront, DirectSmile, DocBuilder, DocBuilder Pro, DocStream, DSFdesign Studio, Dynamic Wedge, EDOX, EFI, the EFI logo, Electronics For Imaging, Entrac, EPCount, EPPhoto, EPRegister, EPStatus, Estimate, ExpressPay, Fabrivid, Fast-4, Fiery, the Fiery logo, Fiery Driven, the Fiery Driven logo, Fiery JobFlow, Fiery JobMaster, Fiery Link, FieryPrints, the Fiery Prints logo, Fiery Spark, FreeForm, Hagen, InkIntensity, Inkware, Jettrion, the Jettrion logo, LapNet, Logic, MiniNet, Monarch, MicroPress, OneFlow, Pace, PhotoXposure, Printcafe, PressVu, PrinterSite, PrintFlow, PrintMe, the PrintMe logo, PrintSmith, PrintSmith Site, PrintStream, Print to Win, Prograph, PSI, PSI Flexo, Radius, Rastek, the Rastek logo, Remoteproof, RIPChips, RIP-While-Print, Screenproof, SendMe, Sincrolor, Splash, Spot-On, TrackNet, UltraPress, UltraTex, UltraVu, UV Series 50, VisualCat, VUTEk, the VUTEk logo, and WebTools are trademarks of Electronics For Imaging, Inc. and/or its wholly owned subsidiaries in the U.S. and/or certain other countries.